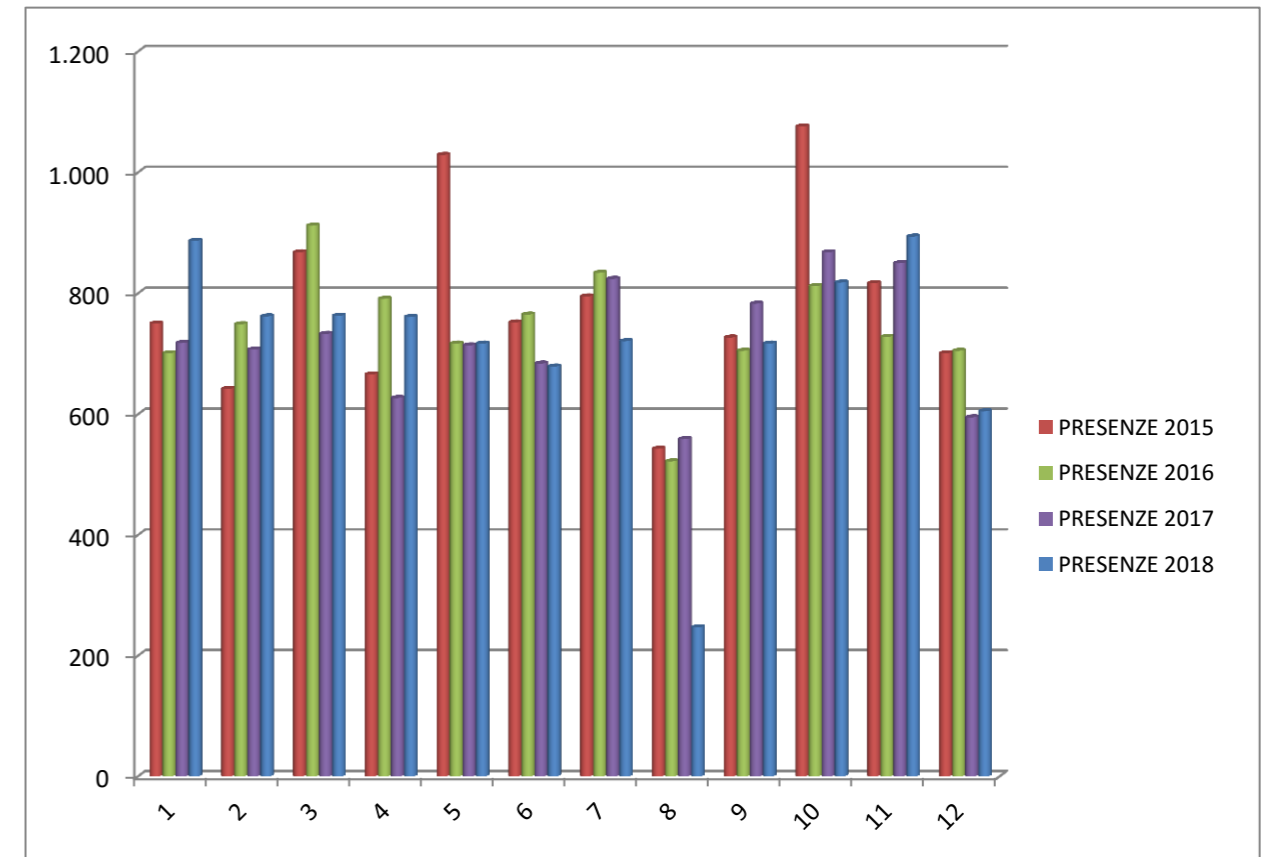


# COMUNE DI CAMPAGNOLA EMILIA

PROVINCIA DI REGGIO NELL'EMILIA

mese	presenze 2015	presenze 2016	presenze 2017	presenze 2018
gennaio	750	701	718	887
febbraio	642	749	707	762
marzo	868	912	733	763
aprile	666	791	627	761
maggio	1.029	717	714	717
giugno	752	765	684	679
luglio	795	834	824	721
agosto	543	522	559	247
settembre	727	705	783	717
ottobre	1.076	812	868	818
novembre	817	728	850	894
dicembre	701	705	595	605
<b>TOT.</b>	<b>9.366</b>	<b>8.941</b>	<b>8662</b>	<b>8571</b>



mese	prestiti 2015	prestiti 2016	prestiti 2017	prestiti 2018
gennaio	899	897	769	996
febbraio	849	899	1.007	825
marzo	1.115	1.121	832	879
aprile	819	928	698	1072
maggio	1.014	785	750	854
giugno	966	828	871	791
luglio	1.053	1.009	1.104	1007
agosto	749	684	757	404
settembre	835	826	891	949
ottobre	1.241	940	886	833
novembre	994	797	938	1063
dicembre	765	786	733	656
<b>TOT.</b>	<b>11.299</b>	<b>10.500</b>	<b>10236</b>	<b>10.329</b>

